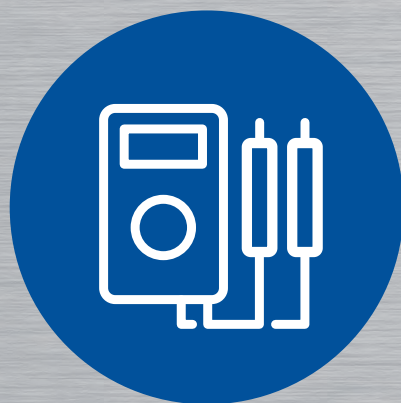


IDEEN BRAUCHEN TATKRAFT!



Mägerle AG Maschinenfabrik

Präzision, Qualität und Flexibilität stehen bei den Produkten der Mägerle AG Maschinenfabrik an oberster Stelle. Als Technologieführer für hochleistungsfähige Schleifsysteme zur Bearbeitung von Flach- und Profilschleifaufgaben ist das 1929 gegründete Unternehmen besonders auf kundenindividuelle Lösungen spezialisiert.

Die Grundlage für den internationalen Erfolg der schweizer Qualitätsmaschinen bildet dabei das einzigartige Konstruktionsprinzip des MÄGERLE Baukastensystems. Dank erstklassiger Technologien kann MÄGERLE Kunden aus unterschiedlichsten Industrien zuverlässige Schleifzentren bieten. Die hohe Bearbeitungspräzision der spezifisch zugeschnittenen Spezialmaschinen sichert dabei die Wettbewerbsfähigkeit der Kunden.

Neben dem über Jahrzehnte gewonnenen Know-how sind besonders die hoch motivierten und engagierten Mitarbeiter ein wichtiger Faktor für den Erfolg des Unternehmens. Als Teil der UNITED GRINDING Group ist MÄGERLE ein starkes Mitglied des global führenden Maschinenbaukonzerns für Schleifmaschinen. Rund um den Erdball erhalten MÄGERLE-Kunden so Zugang zu einem dichten Netzwerk erfahrener Service- und Anwendungstechniker.





MÄGERLE
FEHRALTORF



maegerle.com



yousty.ch



[Youtube Channel](#)

Wir bei MÄGERLE bilden folgende Berufe aus



Automatiker/-in EFZ



Konstrukteur/-in EFZ



Polymechaniker/-in EFZ

Berufsbildung

Wir bilden die Profis von Morgen aus – Dich!

Suchst du eine Lehrstelle in einer zukunftsorientierten Branche im technischen Bereich? Dann bist du bei uns genau richtig. Wir bei MÄGERLE bilden Polymechaniker/innen, Konstrukteur/innen und Automatiker/innen aus. In verschiedenen Abteilungen hast du die Möglichkeit dein Wissen zu vertiefen und die Arbeitsabläufe kennen zu lernen. Du kannst dich bei den bereichsübergreifenden Projekten mit den anderen Auszubildenden austauschen und gemeinsam Lösungen erarbeiten. Förderung und Ausbildung von jungen Talenten ist uns ein sehr grosses Anliegen. Die richtige Lehrstelle ist ein erster wichtiger Schritt für deine berufliche Zukunft. Wir bei Mägerle unterstützen dich dabei.



**Interessiert?
Lerne uns näher
kennen – wir
freuen uns auf
dich!**

**DIE MÄGERLE AG MASCHINENFABRIK BIETET
AUCH SONST VIEL: ZUM BEISPIEL LEHRLINGSAUSFLÜGE, SPRACHAUFENT-
HALTE, STUDIENREISEN NACH JAPAN SOWIE MESSEBESUCHE UND TEIL-
NAHMEN AN DEN BERUFSMEISTERSCHAFTEN.**

Deine Ausbildungsorte

 **MÄGERLE**

 **Bildungszentrum Uster**
Berufsfachschule
Uster
Wirtschaft und Technik

AUTOMATIKER/IN

 **Berufsschule Rüti**

POLYMECHANIKER/IN
KONSTRUKTEUR/IN



Deine Ausbildung bei MÄGERLE



Bei MÄGERLE sind wir Teamplayer. Bei unseren Arbeitsprozesse sind wir auf deine Teamfähigkeit angewiesen. Wir sind bei unseren Kunden für unsere hohe Präzision bekannt, dies ist in unserer Lehrwerkstatt nicht anders. Du arbeitest mit anderen Lernenden an Projekten oder Aufträgen für die Montage. Bei unseren gemeinsamen Pausen oder bei unseren abwechslungsreichen Ausflügen hast du die Möglichkeit, uns noch besser kennenzulernen. Mit 18 Auszubildenden in drei verschiedenen Berufen ist immer etwas los.

Die Luftfahrtindustrie auf der ganzen Welt ist eine unserer grössten Kunden. Du willst die Welt sehen? Dann bist du bei uns richtig. Du hast bei uns die Möglichkeit dich zum Service Techniker weiterzubilden und dein Fachwissen, direkt vor Ort bei unseren weltweiten Kunden, unter Beweis stellen.



Seit ich selbst in der Lehre war, ist es mein Wunsch Lernende Polymechaniker auszubilden. Als Berufsbildner in der MÄGERLE ist es mir eine sehr grosse Freude, die Polymechaniker/innen auf Ihrem Weg vom ersten Schleifen bis hin zur selbstständigen Montage einer hoch komplexen Schleifmaschine zu begleiten. Diese unglaubliche Entwicklung zu beobachten, erfüllt mich mit Stolz. Es ist mein Ziel, dass jeder Lernende am Schluss der Lehre einen Polymechaniker EFZ Abschluss hat und seinen Beruf mit Freude ausübt.



Lukas Pomp,
Ausbildungsverantwortlicher Polymechaniker/in



Ich finde es sehr interessant Schleifmaschinen zu entwickeln, weil diese sehr komplex und abwechslungsreich sind. Da wir die Schleifmaschinen auch bei uns aufbauen, habe ich immer genügend Anschauungsmaterial für meine Lernenden. Ich arbeite gerne mit den Lernenden zusammen und finde es spannend, mit ihnen neue Ideen auszuarbeiten und sie in meine Kundenprojekte mit einzubeziehen.



Fabienne Schläppi,
Ausbildungsverantwortliche Konstrukteur/in

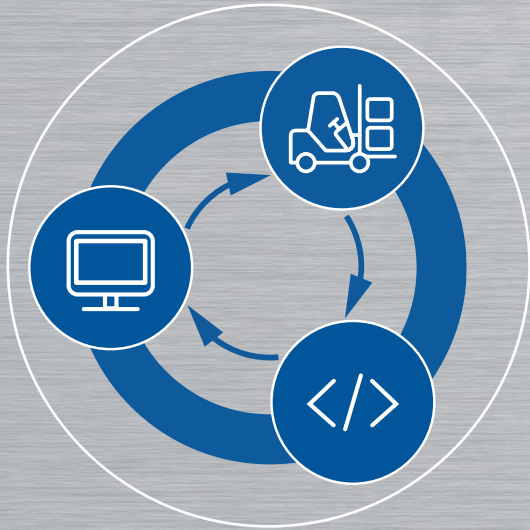


Aufgrund unserer Anpassungsfähigkeit an die Kunden ist jede Maschine mit einzigartigen Features ausgestattet und das merkt man auch in der Ausbildung. Unsere Lernenden haben bei jeder Maschine die Herausforderung die Zusatzfunktionen zu studieren und diese nahtlos mit der Unterstützung aus der Konstruktion in die Maschine zu integrieren. Die Infrastruktur in unserer Abteilung ermöglicht das Programmieren von Simulationssteuerungen, die Durchführung von Kleinprojekten und das Erarbeiten von Fachwissen durch technische Spielereien. Das gibt mir als Berufsbildner gute Möglichkeiten die Lernenden erfolgreich auf die Abschlussprüfung vorzubereiten.



Jann Caduff,
Ausbildungsverantwortlicher Automatiker/in

Lehrlingsaktivitäten



VERSETZUNGSPHASE

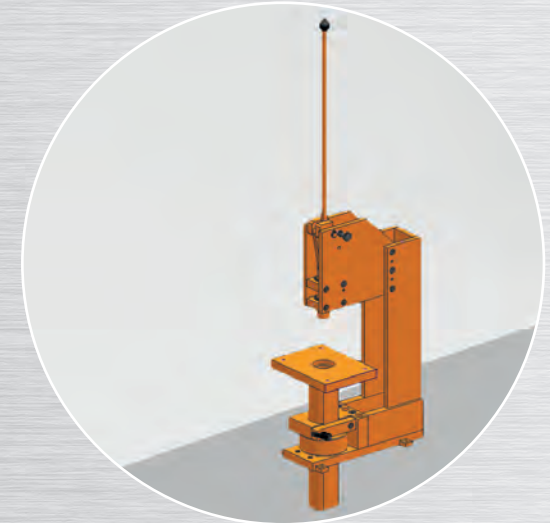
Während deiner Ausbildung bei uns, hast du die Möglichkeit die Firma und die Arbeitsabläufe besser kennen zu lernen.

Du möchtest dein Wissen vertiefen? Auch das kannst du bei uns indem du in andere Abteilungen reinschauen und von der langjährigen Erfahrung unserer Mitarbeiter profitieren kannst.



MESSEN

Du hast bei uns die Möglichkeit, aktiv an Messen mitzuwirken. Dazu gehören zum Beispiel die Berufsmesse Zürich oder das Lehrlingsdorf in Fehraltorf.



PROJEKTARBEITEN

Wir suchen keine Einzelkämpfer sondern Teamplayer. In einzelnen Projekten mit anderen Auszubildenden kannst du deine Teamfähigkeit und Ideen einbringen und auch umsetzen.

Du misst dich gerne im Wettbewerb mit anderen? Dann hast du bei uns die Möglichkeit an unserem jährlichen regionalen Lehrlingswettbewerb teilzunehmen.



TEAMANLÄSSE

Wir besichtigen andere Firmen und jedes Jahr organisieren wir einen Lehrlingsausflug.

Vom eigenen Messer schmieden bis zum gemütlichen Bowling Abend, ist alles möglich!



DEIN KÖNNEN MIT ANDEREN MESSEN

Dein Ziel ist es dich mit anderen Lernenden aus deinem Beruf zu messen und zwar nicht nur im Betrieb sondern Schweizweit? Gerne unterstützen wir unsere Lernenden bei der Teilnahme an den Berufsmeisterschaften.

Wenn du bei den SwissSkills teilnimmst vertrittst du unsere Berufsbildung und unsere Firma.



FIRMENANLÄSSE

Du spielst gerne Fussball? Dann ist unser Fussballturnier bei dem wir gegen Partnerfirmen aus ganz Europa antreten genau das richtige für dich.

IDEEN BRAUCHEN TATKRAFT!



Polymechniker/in EFZ

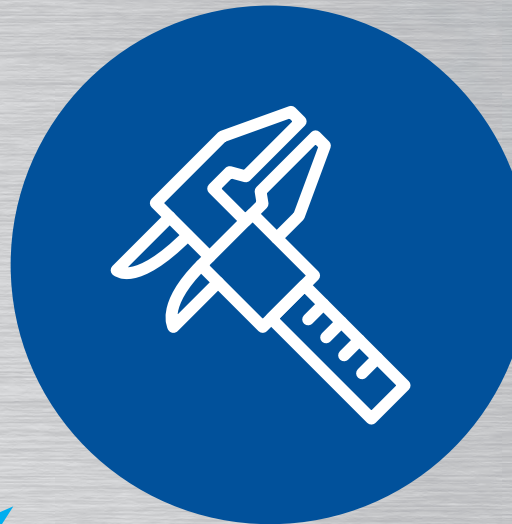
Berufsbild

Polymechniker/-innen stellen während der ersten beiden Ausbildungsjahren einzelne Werkstücke für unsere Schleifmaschinen her. Im zweiten Teil der Lehre montieren sie unter fachkundiger Anleitung Baugruppen und Vorrichtungen. Am Schluss der Ausbildung steht die selbstständige Montage einer unserer Schleifmaschinen. Dabei ist das handwerkliche Geschick im präzisen Umgang mit modernen Bearbeitungsmaschinen ebenso wichtig wie das saubere und exakte montieren von hochmodernen, computergesteuerten Schleifmaschinen.



Lehrablauf

- Lehrdauer: 4 Jahre
- Fundierte Grundausbildung in der Lehrwerkstatt
- Überbetriebliche Kurse
- Zeichnungspraktikum in der Konstruktion
- Abschliessen der Grundausbildung mit einer Teilprüfung am Ende des 2. Lehrjahres
- Berufsübergreifende Projektarbeit
- Kennenlernen verschiedener Abteilungen
- Schwerpunktausbildung in der Montage
- Individuelle Produktivarbeit IPA oder eine vorgegebene Prüfungsarbeit als Lehrabschlussprüfung.



Anforderungen

- Volksschulabschluss Sek A oder Sek B bei guten Leistungen
- Metallbearbeitung und das Arbeiten an Maschinen interessieren dich.
- Handwerkliches Geschick
- Grosses Interesse an technischen Zusammenhängen
- Physik und Mathematik gehören zu deinen Stärken
- Gutes räumliches Vorstellungsvermögen



Kurse während der Lehre

- Überbetriebliche Kurse für die Grundausbildung
- Pneumatik/ Elektropneumatik
- Hydraulik/ Elektrohydraulik
- Zeichnen mit 3D-CAD Unigraphics NX
- Schweisskurs
- SAP (Software zur Abwicklung sämtlicher Geschäftsprozesse)
- Kranschulung
- CNC Programmierkurs

Konstrukteur/in EFZ

Berufsbild

Konstrukteure / Konstrukteurinnen entwerfen bei MÄGERLE Teile für Profil-/Flachschleifmaschinen wie z. B. Antriebe, Spannmittel, Baugruppen etc. Sie zeichnen und bemessen die einzelnen Teile, damit sie der Polymechniker herstellen kann. Sauberes Arbeiten mit Papier und Bleistift wird trotz der topmodernen 3D-CAD-Software Siemens NX immer noch verlangt. Der grösste Teil der Arbeit findet jedoch am PC statt. Weitere Infos findest du auf konstrukteur-in.ch.



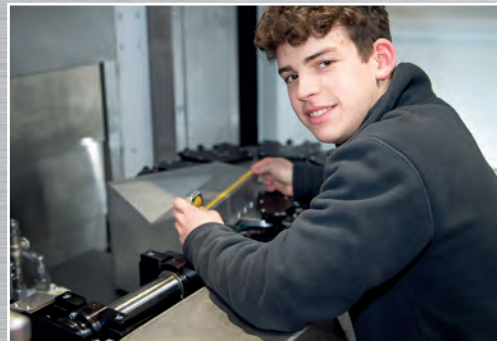
Lehrablauf

- Lehrdauer: 4 Jahre
- Solide Grundausbildung in der Abteilung Konstruktion.
- Werkstattpraktikum in der Lehrwerkstatt.
- Erstellen von technischen Zeichnungen.
- Modellieren von Teilen auf dem 3D-CAD.
- Konstruieren von Maschinenbauteilen.
- Mitentwickeln von neuen Produkten der Firma.
- Mitarbeit an aktuellen Kundenprojekten.
- Zwischenprüfung als Vorbereitung auf die Teilprüfung.
- Teilprüfung am Ende des 2. Lehrjahres (Abschliessen der Grundausbildung).
- Produktives Arbeiten in verschiedenen Konstruktions- und Entwicklungsabteilungen.
- Zusammenarbeit mit anderen Abteilungen.
- Praktikum in der Endmontage.
- Produktive Lehrabschlussprüfung in einem der möglichen Bereiche Entwicklung, Produktbetreuung, Kundenprojekte oder Ausbildungsunterstützung.



Anforderungen

- Volksschulabschluss Sek A oder Sek B bei guten Leistungen
- Gute Kenntnisse in Mathematik und Geometrie
- Interesse an technischen Zusammenhängen
- Freude an der Arbeit am Computer
- Teamfähigkeit und gute Kommunikationsfähigkeit
- Exakte, gründliche und sorgfältige Arbeitsweise
- Du bist stark in Physik und Mathematik
- Du hast ein gutes räumliches Vorstellungsvermögen und bist kreativ



Kurse während der Lehre

- Überbetriebliche Kurse im ÜK-Zentrum
- Pneumatik / Elektropneumatik
- 3D-CAD
- 3D-Drucken
- SAP (Software zur Abwicklung sämtlicher Geschäftsprozesse).
- Herstellen von Teilen in der Lehrwerkstatt.
- Montieren von Baugruppen und ganzen Maschinen.
- Erstellen von elektrischen Kreisläufen und Schaltungen.
- Ausmessen und Qualitätskontrolle von Schlüsselteilen.

Automatiker/in EFZ

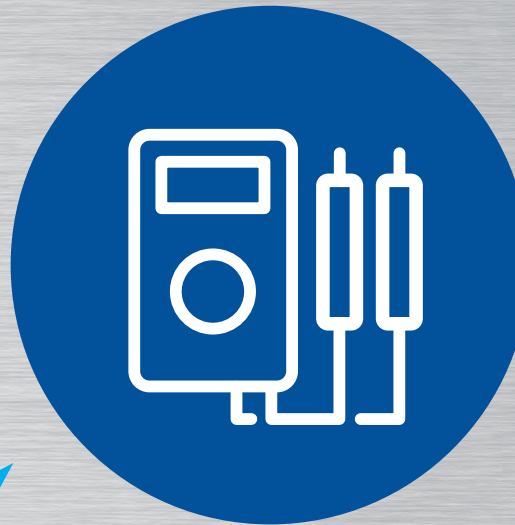
Berufsbild

Automatiker/-innen stellen einzelne elektrische Baugruppen für unsere Flach-/Profilschleifmaschinen her. Sie montieren die vorbereiteten Baugruppen an die mechanisch fertig aufgebaute Maschine und nehmen diese in Betrieb. Durch ihr breites Grundwissen ist es ihnen möglich, am gesamten Maschinensortiment von MÄGERLE zu arbeiten und die Maschine auch im Servicefall zu beherrschen. Dabei ist das handwerkliche Geschick bei der Montage ebenso wichtig, wie das Verstehen der Zusammenhänge zwischen Mechanik, Elektrotechnik und Software bei komplexen Flach-/Profilschleifmaschinen.



Lehrablauf

- Lehrdauer: 4 Jahre
- Solide Grundausbildung in der Lehrwerkstatt
- Überbetriebliche Kurse
- Pneumatik / Elektropneumatik
- Herstellen von Elektronik- und Elektrobaugruppen in den Produktionsabteilungen.
- Abschliessen der Grundausbildung mit einer Teilprüfung am Ende des 2. Lehrjahres.
- Aufbauen und Verdrahten der Schaltschränke
- Verdrahten und Inbetriebnahme von Schleifmaschinen
- Mitarbeit im Electrical und Software Engineering
- Produktive Lehrabschlussprüfung IPA im gewählten Bereich.



Anforderungen

- Volksschulabschluss Sek A oder Sek B bei guten Leistungen.
- Interesse an Elektrotechnik und an technischen Zusammenhängen.
- Logisches Denken, Mathematik und Physik gehören zu deinen Stärken.
- Freude am Experimentieren und Tüfteln
- Abstraktes Denkvermögen
- Exaktes, sorgfältiges und zuverlässiges Arbeiten fallen dir nicht schwer.



Kurse während der Lehre

- Lötkurs
- Pneumatik / Elektropneumatik
- SPS (speicherprogrammierbare Steuerung) programmieren.

Highlights während der MÄGERLE Lehre



«Ich installiere alle elektrische und pneumatische Komponenten in der Vormontage und gewährleiste so, die problemlose Steuerung der Maschine.»

David Ottiker, Lernender 1. Lehrjahr



«Es fasziniert mich, Teile von Grund auf zu konstruieren, welche danach bei uns in die Schleifmaschinen eingebaut werden.»

Sven Brändle, Lernender 1. Lehrjahr



«Es gefällt mir, dass ich aktiv bei aktuellen Kundenprojekten mitkonstruieren darf und meine Kreativität zum Optimieren von bestehenden Maschinen einsetzen kann.»

Nick Heller, Lernender 3. Lehrjahr



«Wenn die Späne fliegen bin ich am Werk, mechanische Bauteile für unsere Flach- und Profilmaschinen zu fertigen.»

Noah Ruf, Lernender 2. Lehrjahr



«Ich erarbeite in einem Praktikum in der Konstruktion das Fachwissen für das erstellen von Elektroschemas.»

Patrick Richina, Lernender 3. Lehrjahr



«Dank meiner Lehre bei MÄGERLE, kann ich an den SwissSkills mein Fachwissen unter Beweis stellen.»

Lukretia Schindler, Lernende 4. Lehrjahr

Nach der Lehre bei MÄGERLE

Ehemalige Lernende welche weiterhin bei MÄGERLE arbeiten



«Nach der Lehre als Polymechniker habe ich eine Weiterbildung als Techniker Unternehmensprozess HF absolviert. Nach einer gewissen Zeit in der Projekt Leitung, habe ich als Leiter in die Maschinen Montage gewechselt.»

Christoph Gredig, ehemaliger Lernender Polymechniker



«Nach dem Abschluss meiner Konstrukteur Lehre konnte ich meine eigenen Kundenprojekte betreuen. Dies ist sehr abwechslungsreich und dadurch konnte ich viel Berufserfahrung sammeln.»

Martin De Jager, ehemaliger Lernender Konstrukteur



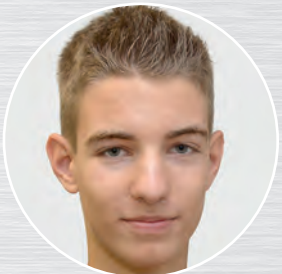
«Dank meiner Polymechniker Lehre, konnte ich eine Zeit lang in der Maschinen Montage arbeiten. Nun arbeite ich in der Vormontage und baue Komponenten für unsere Schleifmaschinen.»

Fabia Lyner, ehemalige Lernende Polymechnikerin



«Nach meiner Polymechniker Lehre, konnte ich im Schleifmaschinenbau mein gelerntes Anwenden. Nach der Weiterbildung arbeite ich nun im Kundendienst Customer Care als Service Regionalleiter.»

Loïc Probst, ehemaliger Lernender Polymechniker



«Nach der abgeschlossenen Lehre mit Schwerpunkt Montage, arbeite ich im Betrieb weiter als CNC- Allrounder. Zurzeit absolviere ich eine Weiterbildung als Produktionstechniker HF.»

Jakob Schmidt, ehemaliger Lernender Polymechniker



Mägerle AG Maschinenfabrik
Allmendstrasse 50
CH-8320 Fehraltorf
Tel. +41 43 355 66 00
www.maegerle.com



Partner der Nachhaltigkeitsinitiative
des Maschinen- und Anlagenbaus